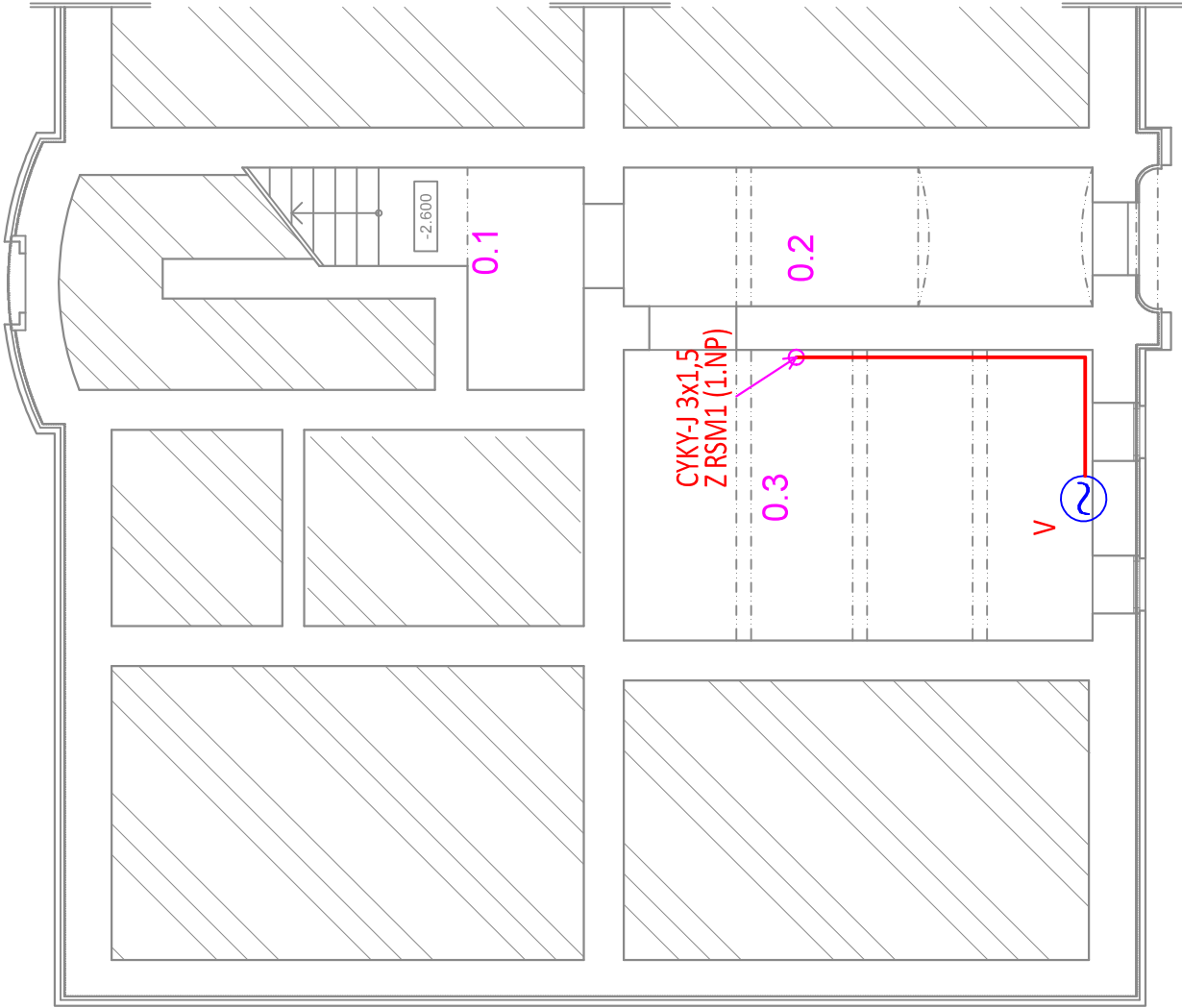


ELEKTROINSTALACE 1.PP

LEGENDA:

- KABEL CYKY-J 3x1,5 (pod omítkou)
- NÁSTĚNNÝ ODTAHOVÝ VENTILÁTOR PR.150mm  
230V/36W, IP44




Tabulka místností	
Číslo	Jméno
0.1	CHODBA
0.2	SKLEP
0.3	SKLEP

Plocha [m2]
6,55
12,32
25,8

NAPĚŤOVÁ SOUSTAVA: 3+N+PE AC 50Hz 400/230V TN-C-S  
OCHRANA PŘED NEBEZPEČNÝM DOTYKEM: AUTOMATICKÝM ODPOJENÍM OD ZDROJE  
zvýšená PROUDOVÝMI CHRÁNIČI a DOPLŇUJÍCÍM POSPOJOVÁNÍM DLE ČSN 33 2000-4-41 ED.3

Vyracoval:		Zodpovědný projektant:	Hlavní inženýr projektu:
ING. Petr HASENÖHRL		ING. Petr HASENÖHRL	ING. Jaroslav DVOŘÁK
Místo stavby: Richarda Kloudy 1134/4, 568 02 Svitavy			
Investor: Pardubický kraj, Komenského náměstí 125, 532 11 Pardubice			
Akce: Realizace úspor energie – SOU Svitavy, objekt Kloudy			
Objekt: SO 01 ZATEPLENÍ BUDOVY ŠKOLY			
Výkres: D.1.4.4 SILNOPROUDÁ ELEKTROTECHNIKA			
ELEKTROINSTALACE 1.PP			
Č. v.			
D.1.4.4.2			



SINC

PROJEKČNÍ A INŽENÝRSKÁ SPOLEČNOST

Sinc s.r.o.

+420 775 124 685

IC: 288 14 878

www.sinc.cz

Formát:	Paré:
Datum: 12/2020	
Stupeň: DSJ	
Zak. č.: 201005	
Měřítko: 1:100	